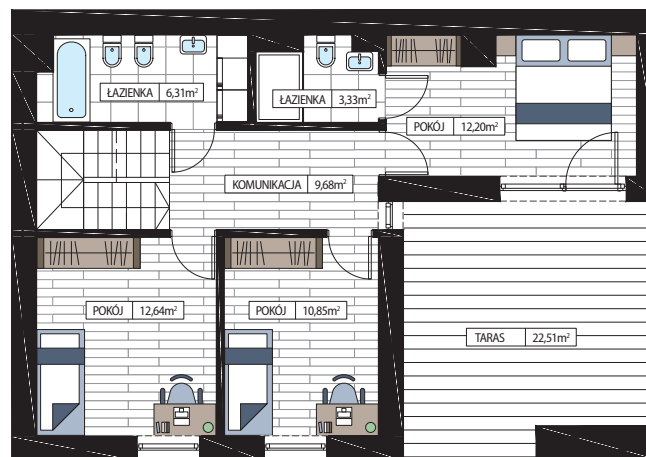


LOKAL MIESZKALNY

PARTER



PIĘTRO



NUMER DOMU:

5.3

TYP:

E3

powierzchnia całkowita lokalu (PCL): **243,66m²**

powierzchnia użytkowa mieszkalna (PUM): **141,38m²**

powierzchnia garażu: **42,55m²**

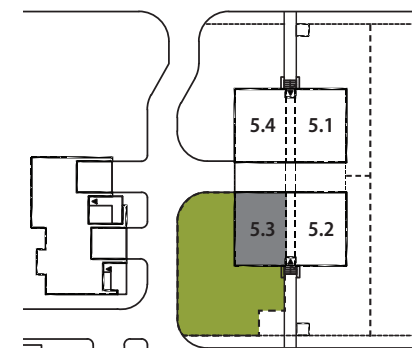
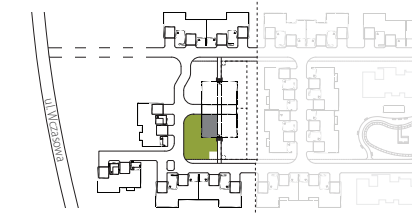
powierzchnia pom. tech.: **3,69m²**

powierzchnia pod dachem: **56,04m²**

powierzchnia działki*: **424,00m²**

powierzchnia tarasu: **22,51m²**

powierzchnie zielone: **249,15m²**



Powierzchnie pomieszczeń według normy PN-ISO 9836:1997, do powierzchni użytkowej wliczono powierzchnie pod ściankami działowymi.

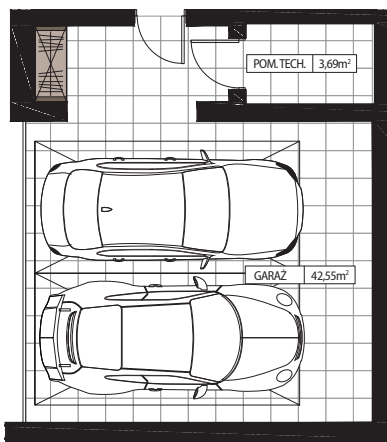
|| - przykładowa możliwość zagospodarowania antresoli w zakresie indywidualnej aranżacji Klienta. Nie wchodzi w podstawowy zakres prac.

* Powierzchnia działki do wyłącznego użytkowania przez właściciela Lokalu.

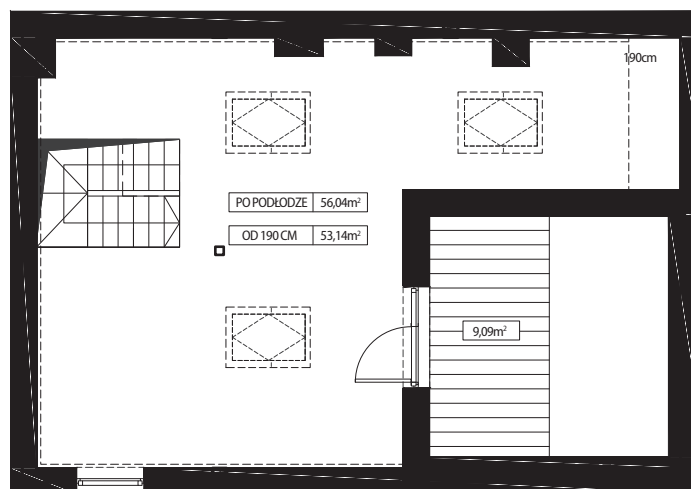
Niniejsze materiały mają jedynie charakter poglądowy i służą prezentacji nieruchomości, możliwości wykończenia i aranżacji wnętrz. Niniejsze materiały nie mają charakteru oferty w rozumieniu kodeksu cywilnego i nie stanowią zobowiązania spółki CityBud.

POWIERZCHNIE DODATKOWE

POZIOM -1



PRZESTRZEŃ POD DACHEM



NUMER DOMU:

5.3

TYP:

E3

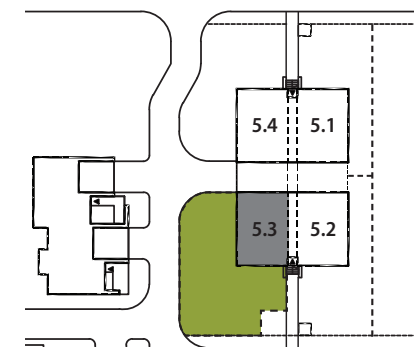
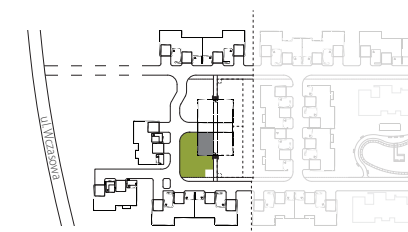
powierzchnia całkowita lokalu (PCL): **243,66m²**

powierzchnia użytkowa mieszkalna (PUM): **141,38m²**

powierzchnia garażu: **42,55m²**

powierzchnia pom. tech.: **3,69m²**

powierzchnia pod dachem: **56,04m²**



Niniejsze materiały mają jedynie charakter poglądowy i służą prezentacji nieruchomości, możliwości wykończenia i aranżacji wnętrza. Nie mają charakteru oferty w rozumieniu kodeksu cywilnego i nie stanowią zobowiązania spółki CityBud.