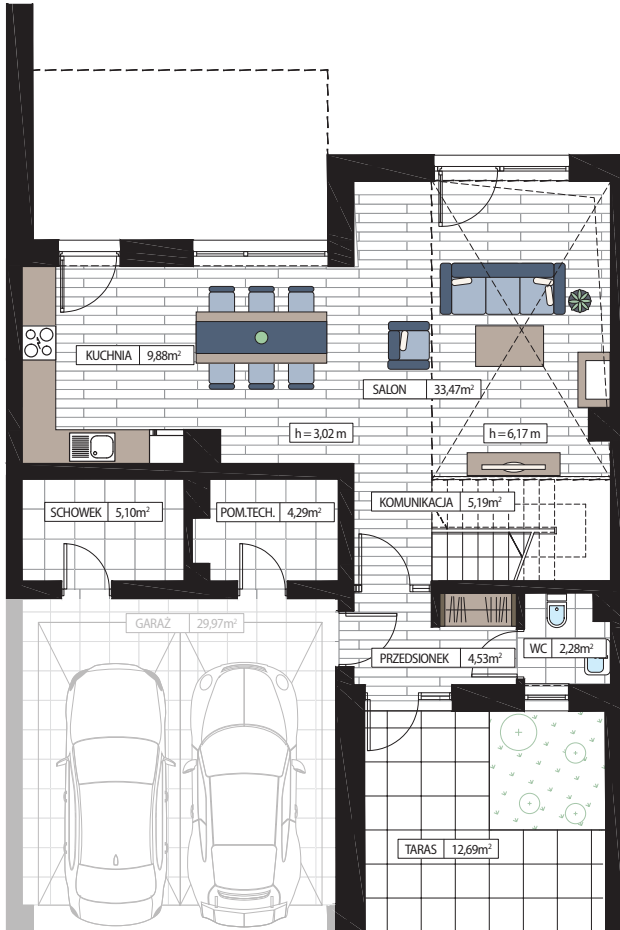
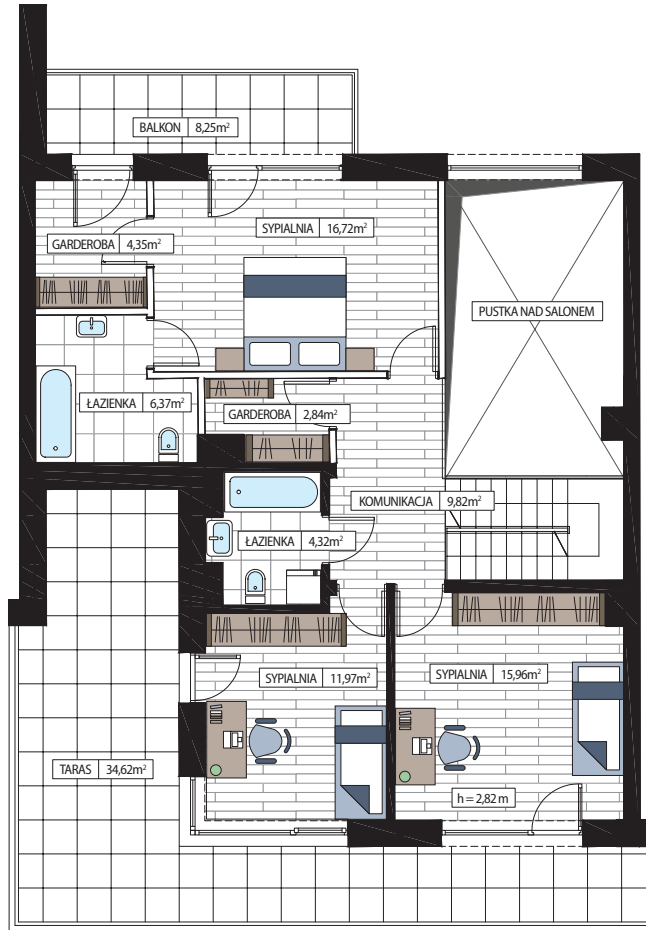


LOKAL MIESZKALNY

PARTER



PIĘTRO



NUMER DOMU:

6.2

TYP:

C2

powierzchnia całkowita lokalu (PCL): **247,73m²**

powierzchnia użytkowa mieszkalna (PUM): **141,78m²**

powierzchnia garażu: **29,97m²**

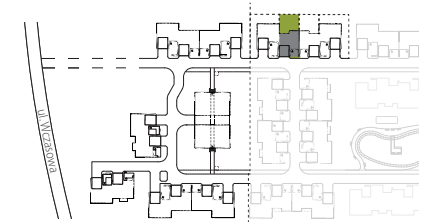
powierzchnia pod dachem: **75,98m²**

powierzchnia działki*: **246,70m²**

powierzchnia tarasu: **34,62m²**

powierzchnia balkonu: **8,25m²**

powierzchnie zielone: **108,00m²**



Powierzchnie pomieszczeń według normy PN-ISO 9836:1997, do powierzchni użytkowej wliczono powierzchnie pod ściankami działowymi.

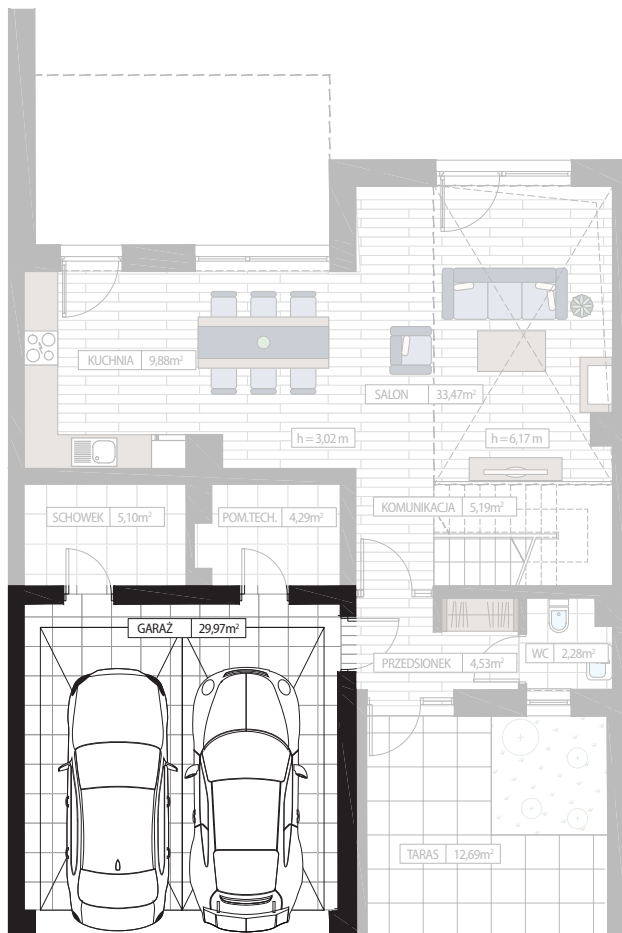
|| - przykładowa możliwość zagospodarowania antresoli w zakresie indywidualnej aranżacji Klienta. Nie wchodzi w podstawowy zakres prac.

* Powierzchnia działki do wyłącznego użytkowania przez właściciela Lokalu.

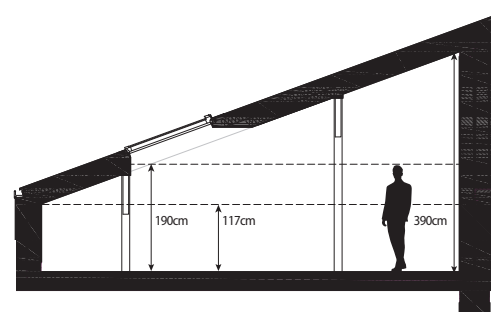
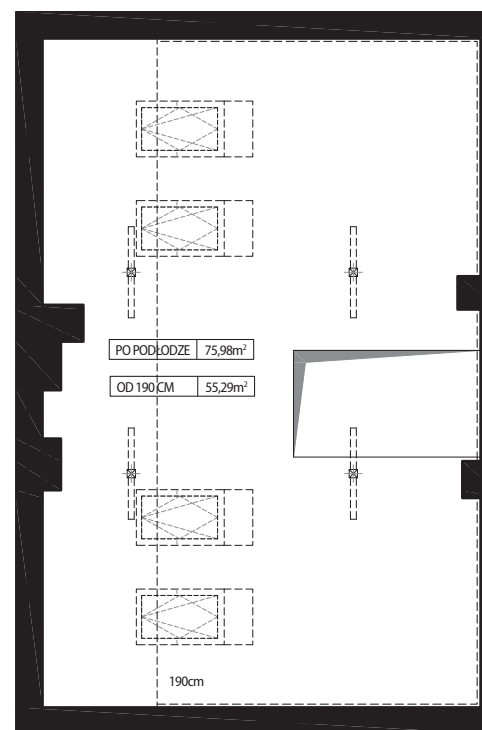
Niniejsze materiały mają jedynie charakter poglądowy i służą prezentacji nieruchomości, możliwości wykończenia i aranżacji wnętrz. Niniejsze materiały nie mają charakteru oferty w rozumieniu kodeksu cywilnego i nie stanowią zobowiązania spółki CityBud.

POWIERZCHNIE DODATKOWE

PARTER



POWIERZCHNIA POD DACHEM



NUMER DOMU:

6.2

TYP:

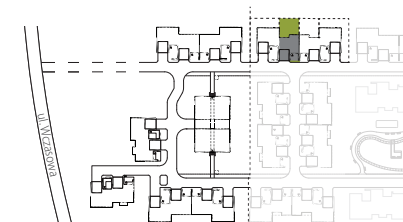
C2

powierzchnia całkowita lokalu (PCL): **247,73m²**

powierzchnia użytkowa mieszkalna (PUM): **141,78m²**

powierzchnia garażu: **29,97m²**

powierzchnia pod dachem: **75,98m²**



Niniejsze materiały mają jedynie charakter poglądowy i służą prezentacji nieruchomości, możliwości wykończenia i aranżacji wnętrza. Nie mają charakteru oferty w rozumieniu kodeksu cywilnego i nie stanowią zobowiązania spółki CityBud.