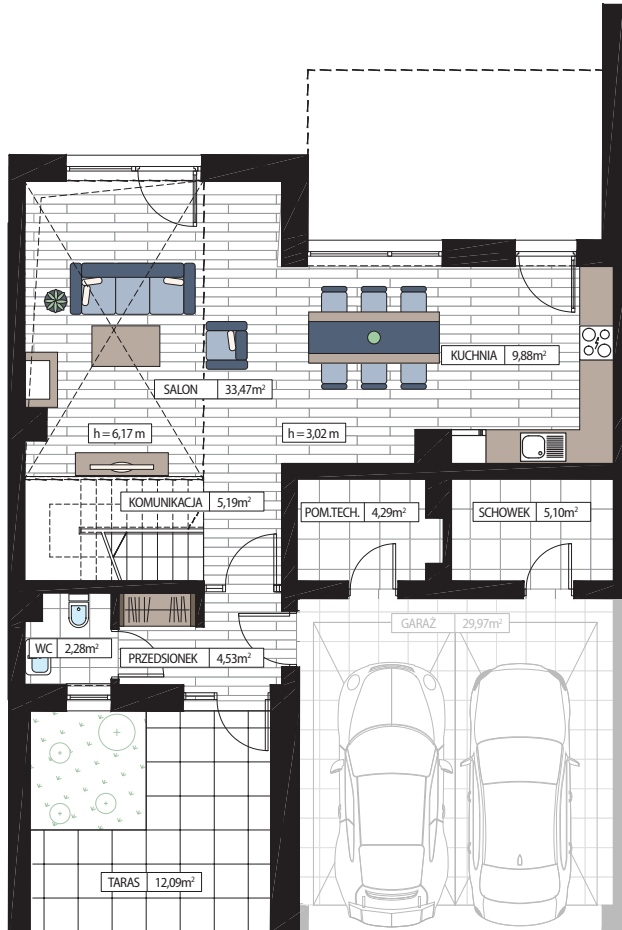
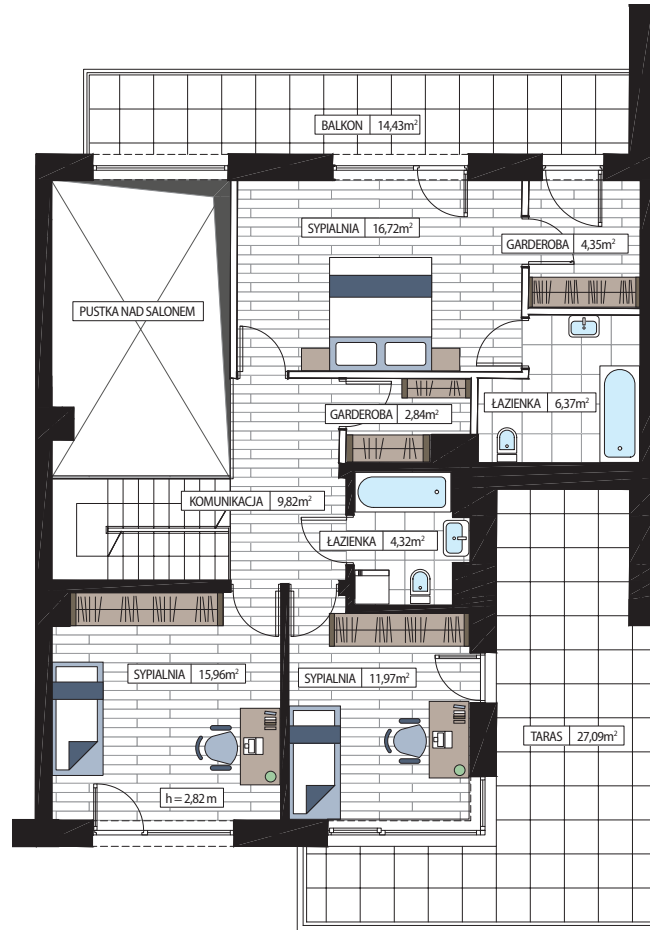


LOKAL MIESZKALNY

PARTER



PIĘTRO



NUMER DOMU:

6.3

TYP:

C3

powierzchnia całkowita lokalu (PCL): **246,66m²**

powierzchnia użytkowa mieszkalna (PUM): **141,78m²**

powierzchnia garażu: **29,97m²**

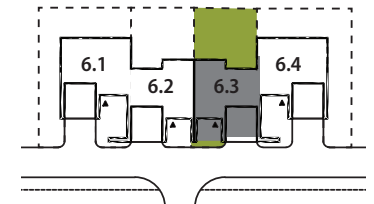
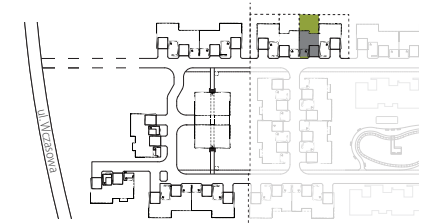
powierzchnia pod dachem: **74,91m²**

powierzchnia działki*: **244,74m²**

powierzchnia tarasu: **27,09m²**

powierzchnia balkonu: **14,43m²**

powierzchnie zielone: **107,81m²**



Powierzchnie pomieszczeń według normy PN-ISO 9836:1997, do powierzchni użytkowej wliczono powierzchnie pod ściankami działowymi.

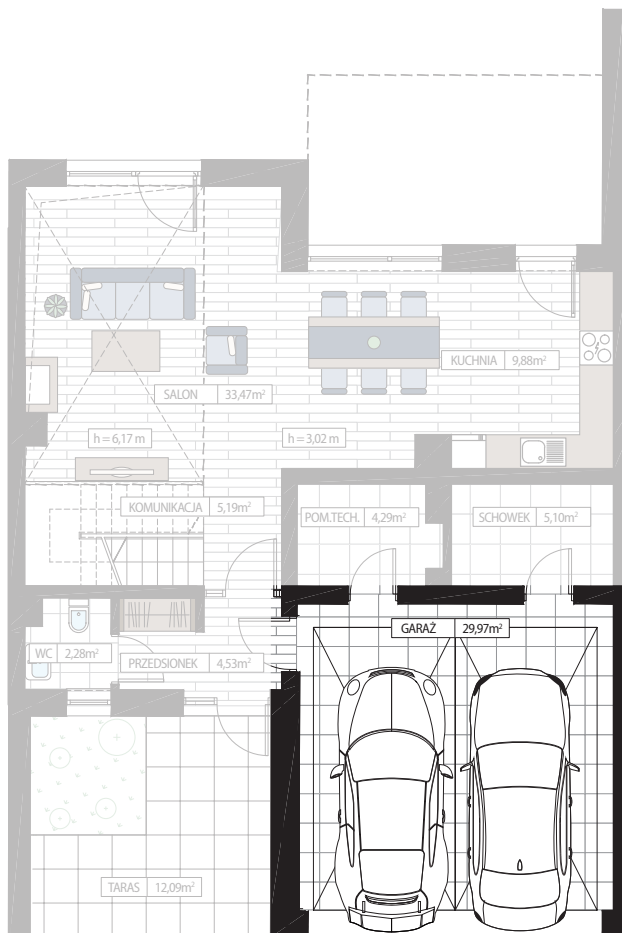
|| - przykładowa możliwość zagospodarowania antresoli w zakresie indywidualnej aranżacji Klienta. Nie wchodzi w podstawowy zakres prac.

* Powierzchnia działki do wyłącznego użytkowania przez właściciela Lokalu.

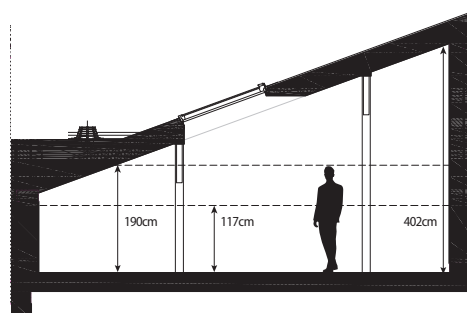
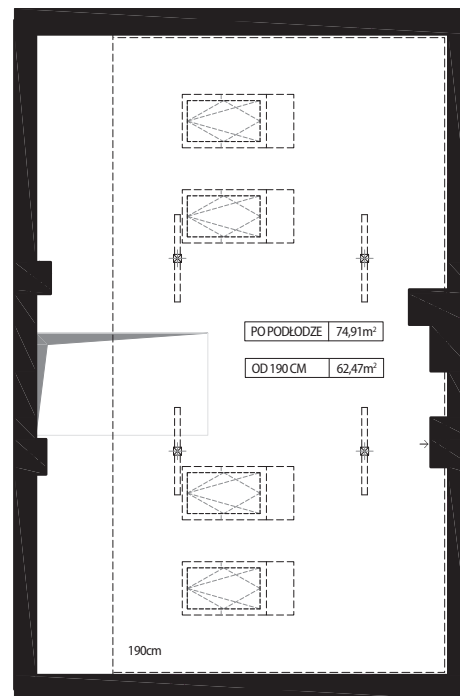
Niniejsze materiały mają jedynie charakter poglądowy i służą prezentacji nieruchomości, możliwości wykończenia i aranżacji wnętrz. Niniejsze materiały nie mają charakteru oferty w rozumieniu kodeksu cywilnego i nie stanowią zobowiązania spółki CityBud.

POWIERZCHNIE DODATKOWE

PARTER



POWIERZCHNIA POD DACHEM



NUMER DOMU:

6.3

TYP:

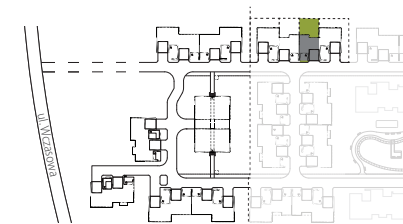
C3

powierzchnia całkowita lokalu (PCL): **246,66m²**

powierzchnia użytkowa mieszkalna (PUM): **141,78m²**

powierzchnia garażu: **29,97m²**

powierzchnia pod dachem: **74,91m²**



Niniejsze materiały mają jedynie charakter poglądowy i służą prezentacji nieruchomości, możliwości wykończenia i aranżacji wnętrza. Nie mają charakteru oferty w rozumieniu kodeksu cywilnego i nie stanowią zobowiązania spółki CityBud.