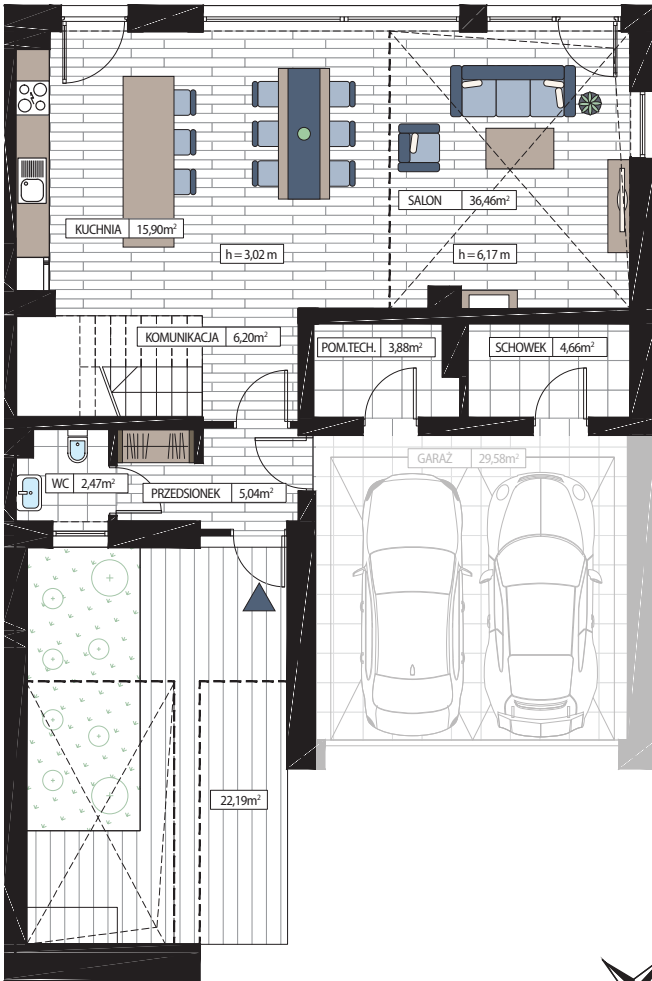
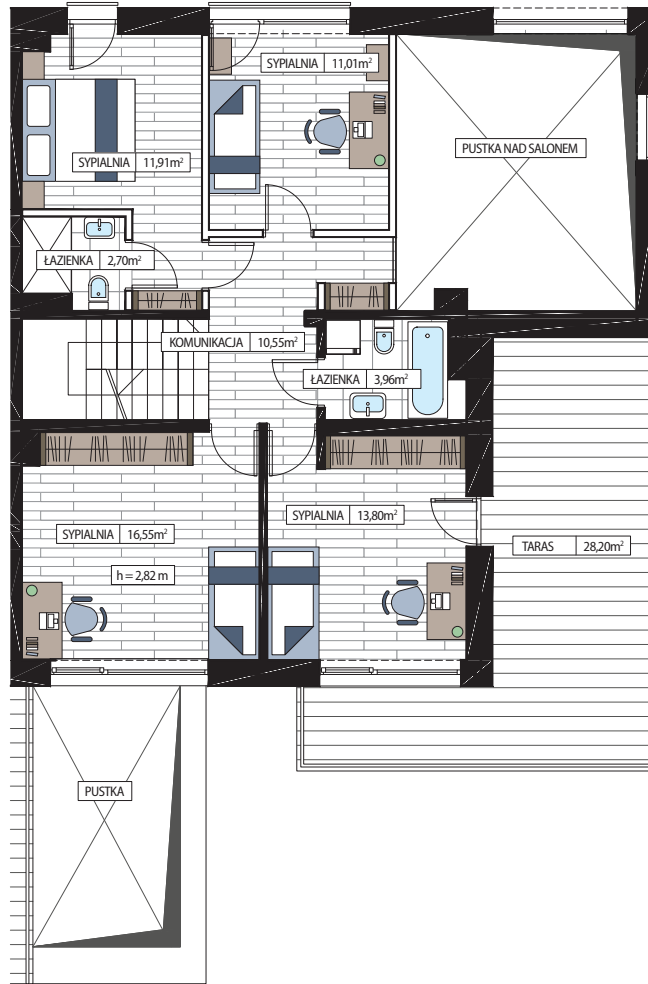


LOKAL MIESZKALNY

PARTER



PIĘTRO



NUMER DOMU:

4.4

TYP:

B4

powierzchnia całkowita lokalu (PCL): **257,74m²**

powierzchnia użytkowa mieszkalna (PUM): **149,44m²**

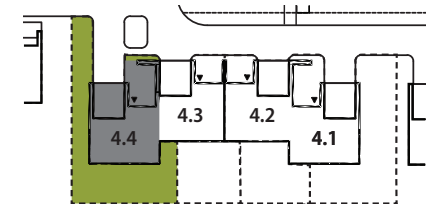
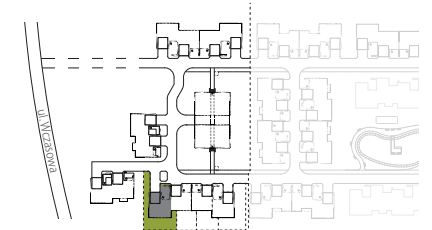
powierzchnia garażu: **29,58m²**

powierzchnia pod dachem: **78,72m²**

powierzchnia działki*: **409,75m²**

powierzchnia tarasu: **28,20m²**

powierzchnie zielone: **169,36m²**



Powierzchnie pomieszczeń według normy PN-ISO 9836:1997, do powierzchni użytkowej wliczono powierzchnie pod ściankami działowymi.

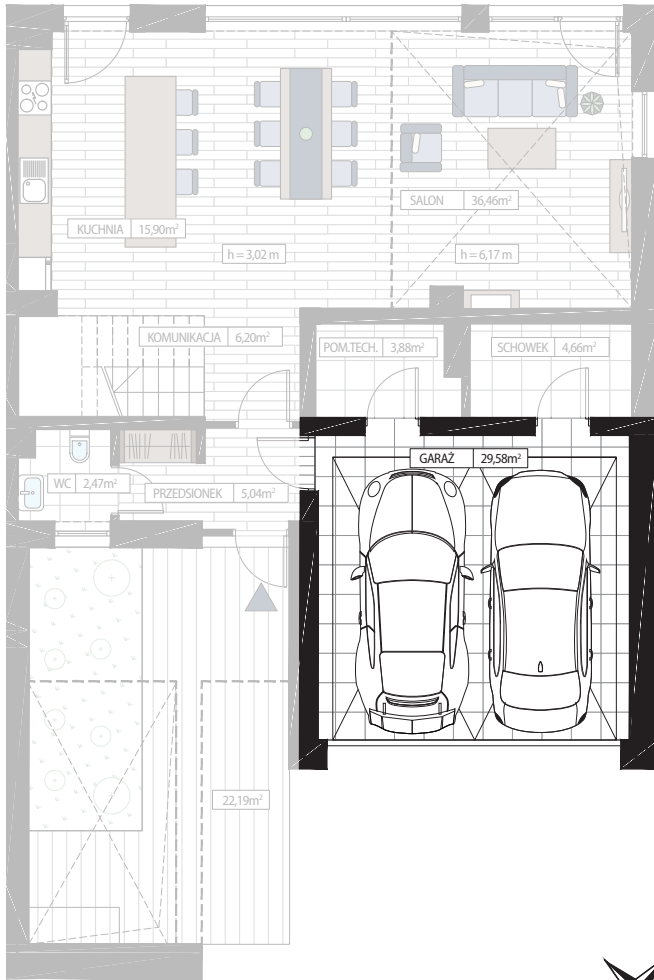
|| - przykładowa możliwość zagospodarowania antresoli w zakresie indywidualnej aranżacji Klienta. Nie wchodzi w podstawowy zakres prac.

* Powierzchnia działki do wyłącznego użytkowania przez właściciela Lokalu.

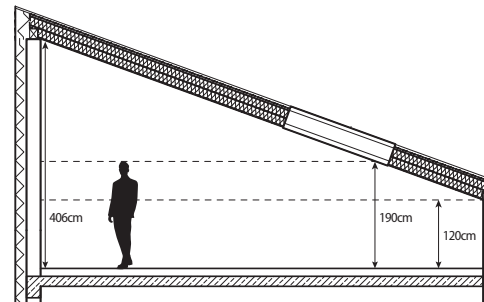
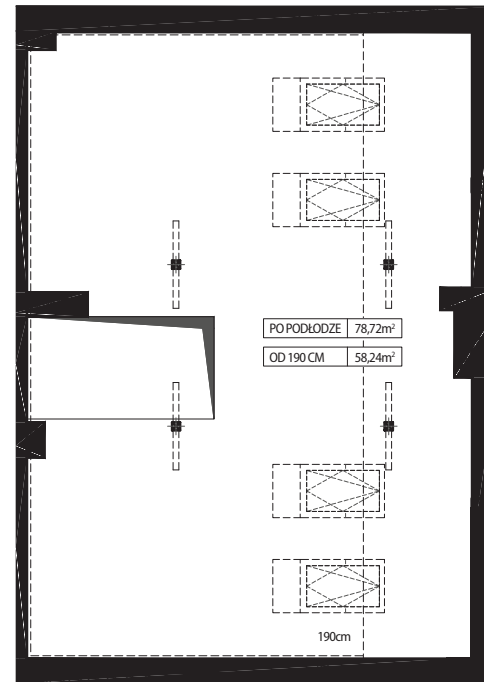
Niniejsze materiały mają jedynie charakter poglądowy i służą prezentacji nieruchomości, możliwości wykończenia i aranżacji wnętrz. Niniejsze materiały nie mają charakteru oferty w rozumieniu kodeksu cywilnego i nie stanowią zobowiązania spółki CityBud.

POWIERZCHNIE DODATKOWE

PARTER



POWIERZCHNIA POD DACHEM



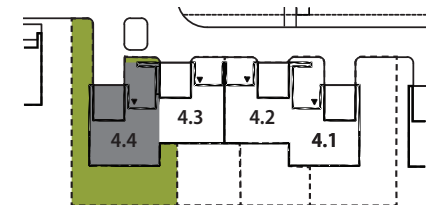
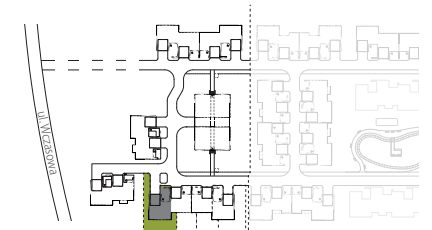
NUMER DOMU:

4.4

TYP:

B4

powierzchnia całkowita lokalu (PCL): **257,74m²**
powierzchnia użytkowa mieszkalna (PUM): **149,44m²**
powierzchnia garażu: **29,58m²**
powierzchnia pod dachem: **78,72m²**



Niniejsze materiały mają jedynie charakter poglądowy i służą prezentacji nieruchomości, możliwości wykończenia i aranżacji wnętrza. Nie mają charakteru oferty w rozumieniu kodeksu cywilnego i nie stanowią zobowiązania spółki CityBud.