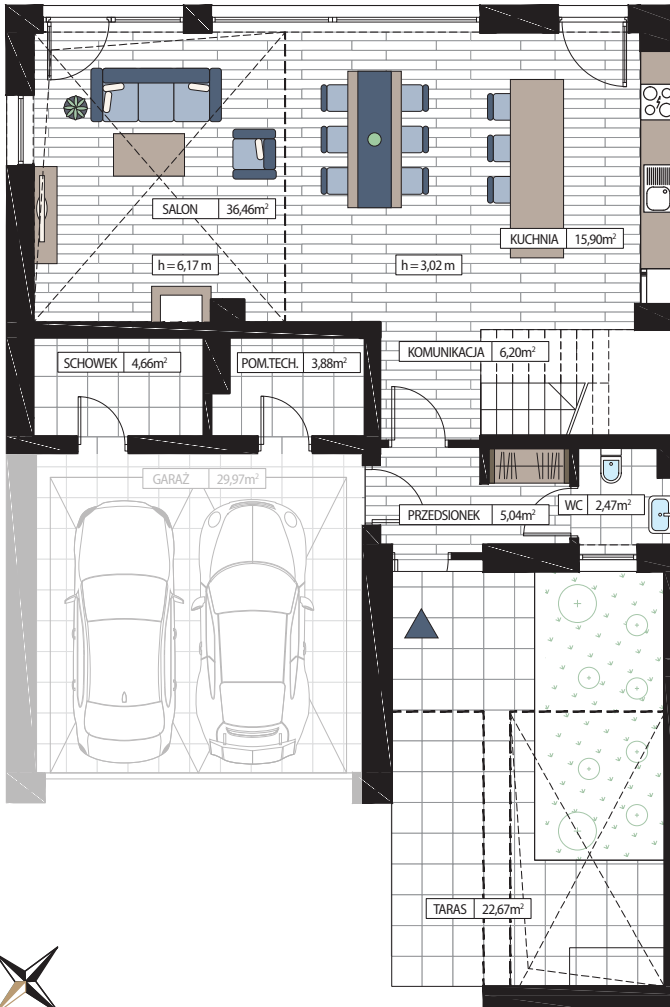
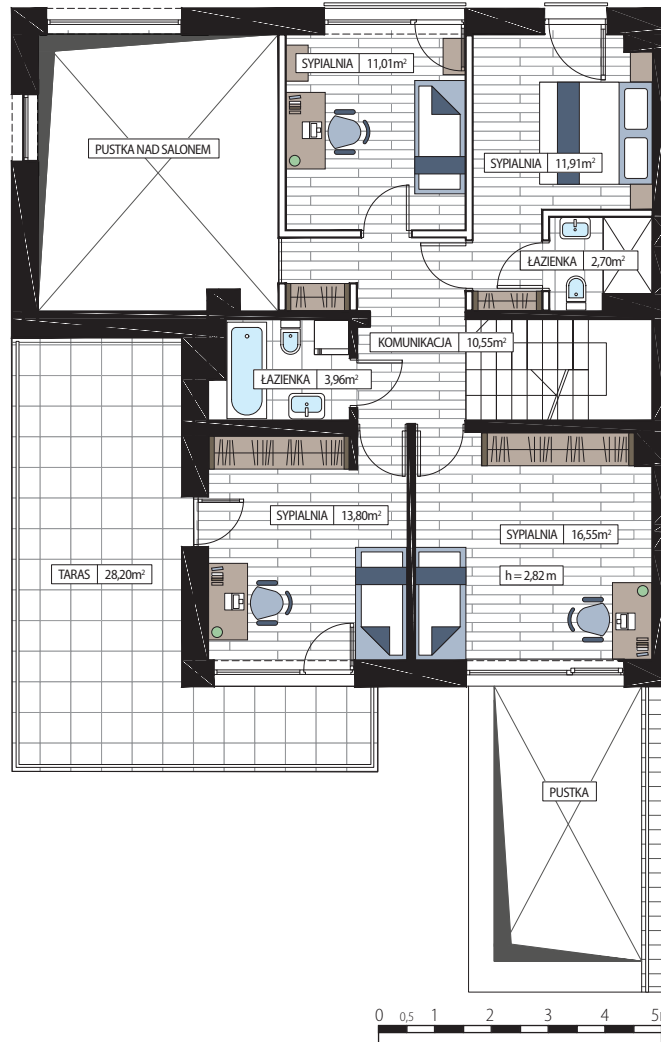


LOKAL MIESZKALNY

PARTER



PIĘTRO



NUMER DOMU:

9.1
C1

TYP:

powierzchnia całkowita lokalu (PCL): **258,10m²**

powierzchnia użytkowa mieszkalna (PUM): **149,38m²**

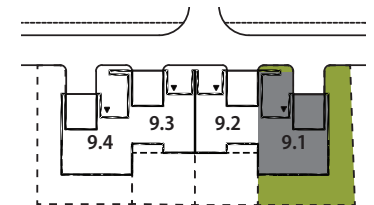
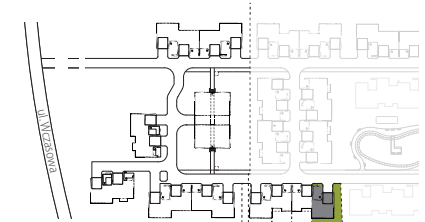
powierzchnia garażu: **29,97m²**

powierzchnia pod dachem: **78,75m²**

powierzchnia działki*: **372,21m²**

powierzchnia tarasu: **28,20m²**

powierzchnie zielone: **169,26m²**



Powierzchnie pomieszczeń według normy PN-ISO 9836:1997, do powierzchni użytkowej wliczono powierzchnie pod ściankami działowymi.

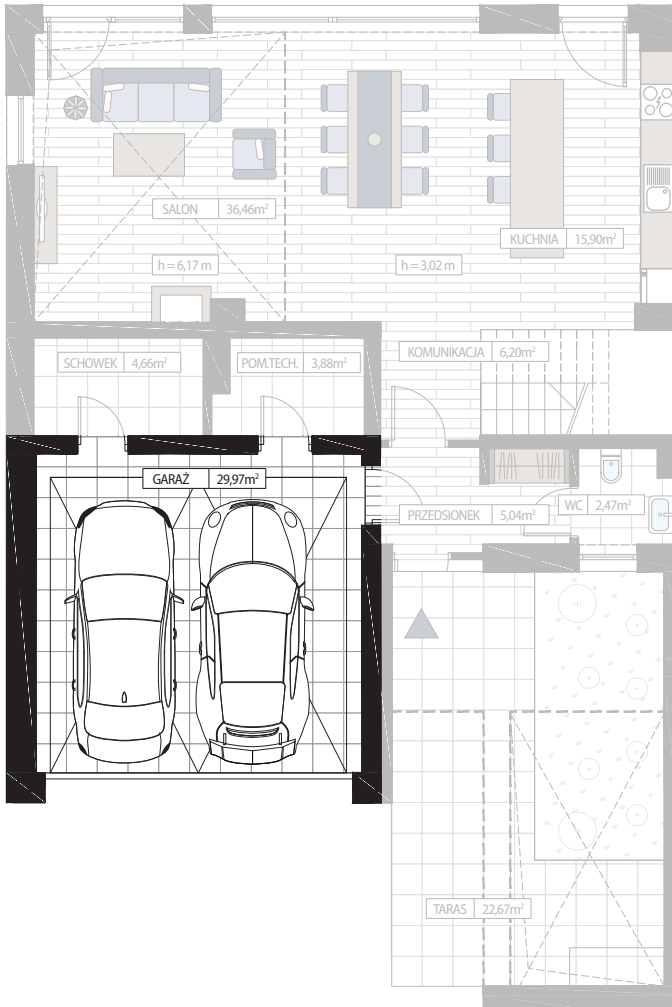
|| - przykładowa możliwość zagospodarowania antresoli w zakresie indywidualnej aranżacji Klienta. Nie wchodzi w podstawowy zakres prac.

* Powierzchnia działki do wyłącznego użytkowania przez właściciela Lokalu.

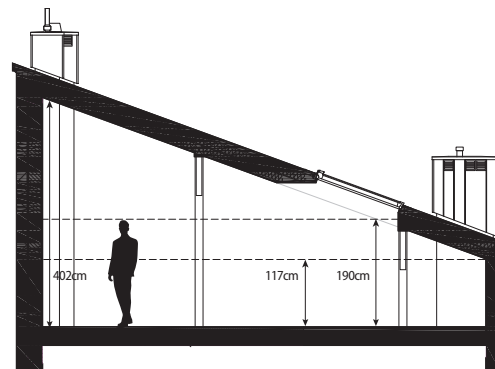
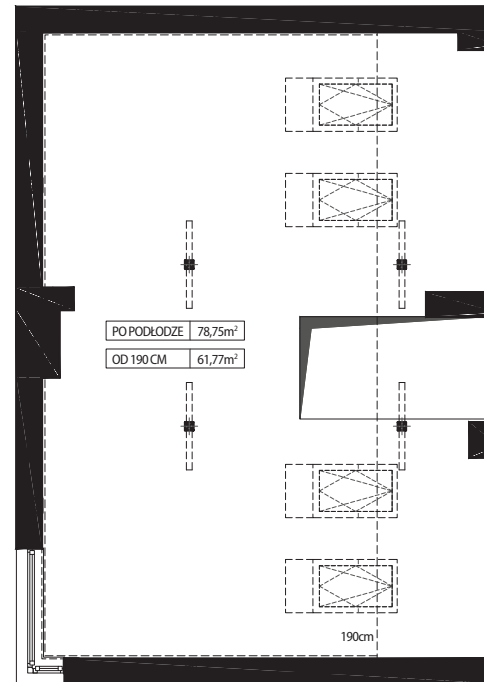
Niniejsze materiały mają jedynie charakter poglądowy i służą prezentacji nieruchomości, możliwości wykończenia i aranżacji wnętrz. Niniejsze materiały nie mają charakteru oferty w rozumieniu kodeksu cywilnego i nie stanowią zobowiązania spółki CityBud.

POWIERZCHNIE DODATKOWE

PARTER



POWIERZCHNIA POD DACHEM



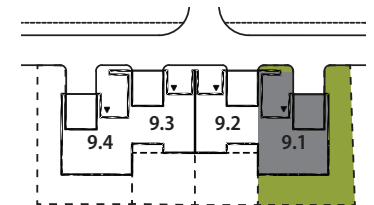
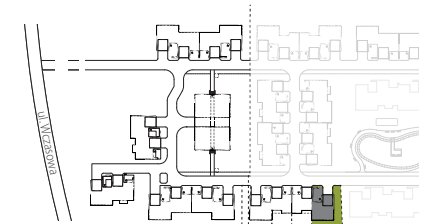
NUMER DOMU:

9.1

TYP:

C1

powierzchnia całkowita lokalu (PCL): **258,10m²**
 powierzchnia użytkowa mieszkalna (PUM): **149,38m²**
 powierzchnia garażu: **29,97m²**
 powierzchnia pod dachem: **78,75m²**



Niniejsze materiały mają jedynie charakter poglądowy i służą prezentacji nieruchomości, możliwości wykończenia i aranżacji wnętrza. Nie mają charakteru oferty w rozumieniu kodeksu cywilnego i nie stanowią zobowiązania spółki CityBud.

