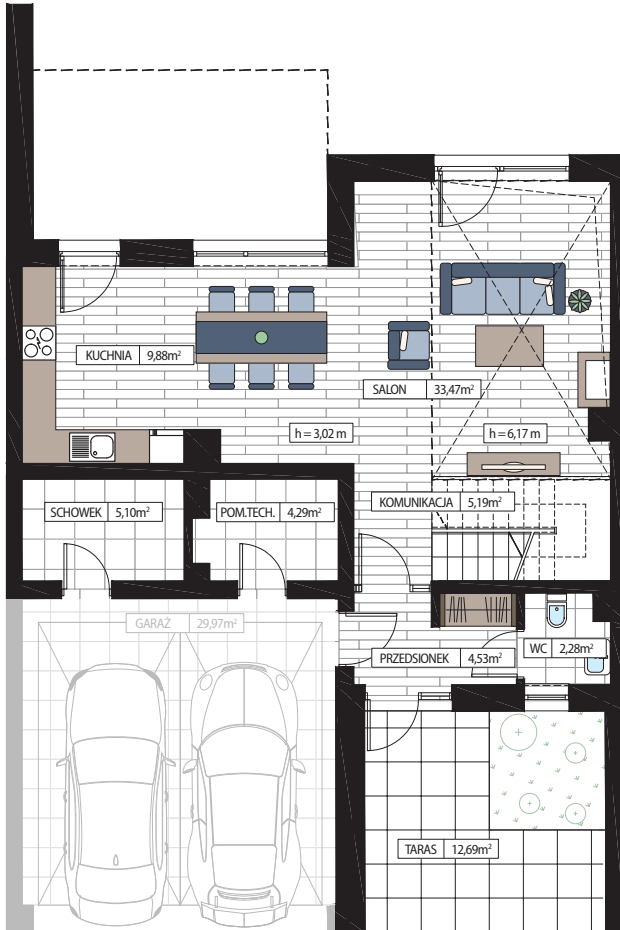
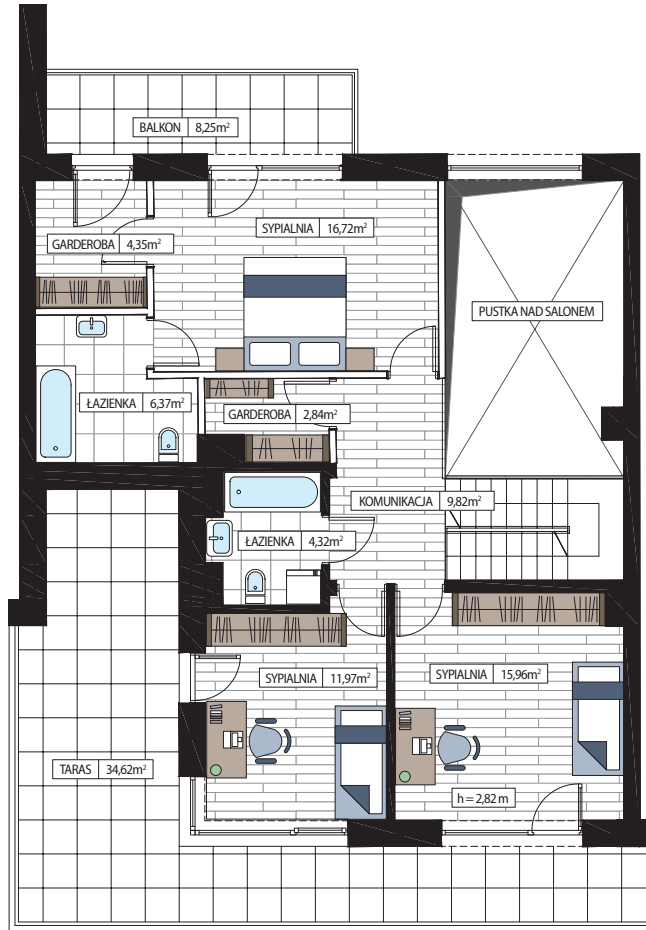


## LOKAL MIESZKALNY

### PARTER



### PIĘTRO



NUMER DOMU:

**9.2**

TYP:

**C2**

powierzchnia całkowita lokalu (PCL): **247,73m<sup>2</sup>**

powierzchnia użytkowa mieszkalna (PUM): **141,78m<sup>2</sup>**

powierzchnia garażu: **29,97m<sup>2</sup>**

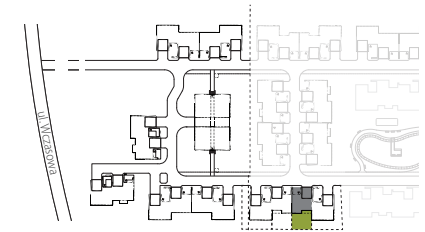
powierzchnia pod dachem: **75,98m<sup>2</sup>**

powierzchnia działki\*: **260,61m<sup>2</sup>**

powierzchnia tarasu: **34,62m<sup>2</sup>**

powierzchnia balkonu: **8,25m<sup>2</sup>**

powierzchnie zielone: **116,20m<sup>2</sup>**



Powierzchnie pomieszczeń według normy PN-ISO 9836:1997, do powierzchni użytkowej wliczono powierzchnie pod ściankami działowymi.

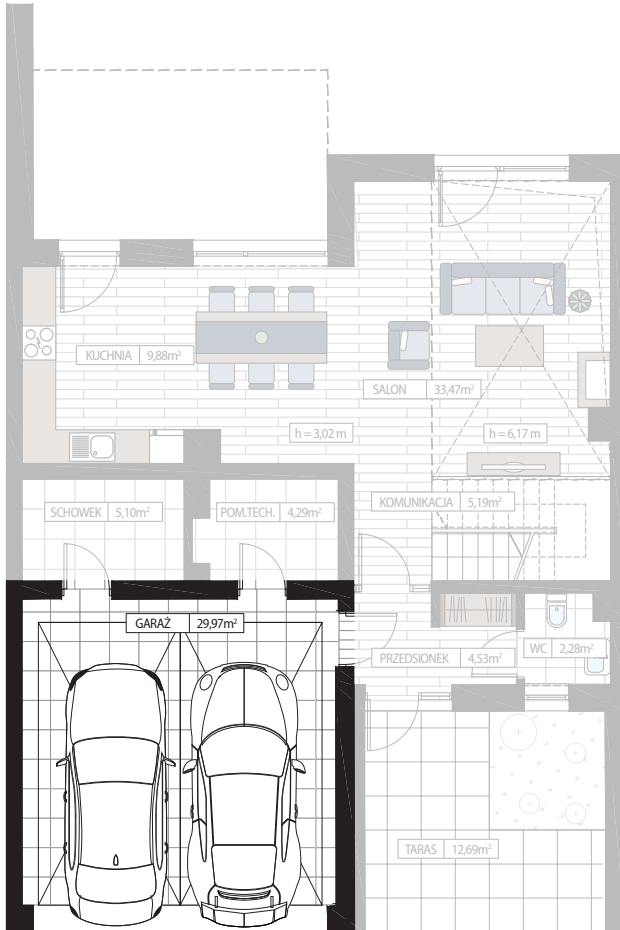
|| - przykładowa możliwość zagospodarowania antresoli w zakresie indywidualnej aranżacji Klienta. Nie wchodzi w podstawowy zakres prac.

\* Powierzchnia działki do wyłącznego użytkowania przez właściciela Lokalu.

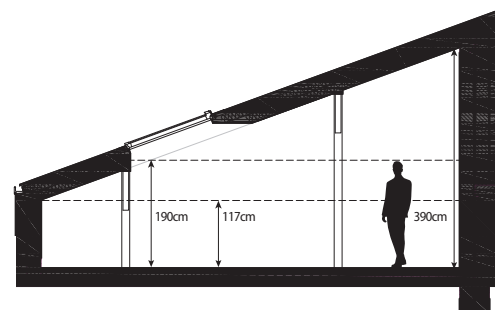
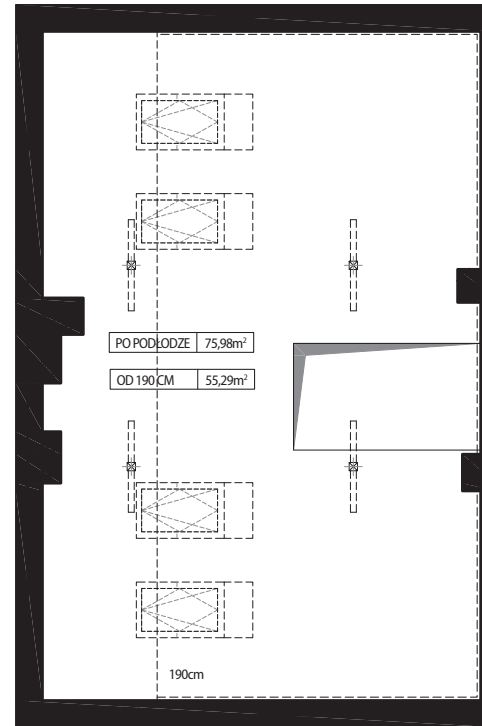
Niniejsze materiały mają jedynie charakter poglądowy i służą prezentacji nieruchomości, możliwości wykończenia i aranżacji wnętrz. Niniejsze materiały nie mają charakteru oferty w rozumieniu kodeksu cywilnego i nie stanowią zobowiązania spółki CityBud.

## POWIERZCHNIE DODATKOWE

### PARTER



### POWIERZCHNIA POD DACHEM



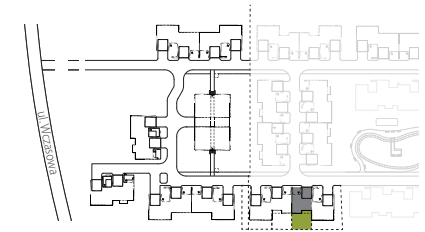
NUMER DOMU:

**9.2**

TYP:

**C2**

powierzchnia całkowita lokalu (PCL): **247,73m<sup>2</sup>**  
powierzchnia użytkowa mieszkalna (PUM): **141,78m<sup>2</sup>**  
powierzchnia garażu: **29,97m<sup>2</sup>**  
powierzchnia pod dachem: **75,98m<sup>2</sup>**



Niniejsze materiały mają jedynie charakter poglądowy i służą prezentacji nieruchomości, możliwości wykończenia i aranżacji wnętrza. Nie mają charakteru oferty w rozumieniu kodeksu cywilnego i nie stanowią zobowiązania spółki CityBud.

