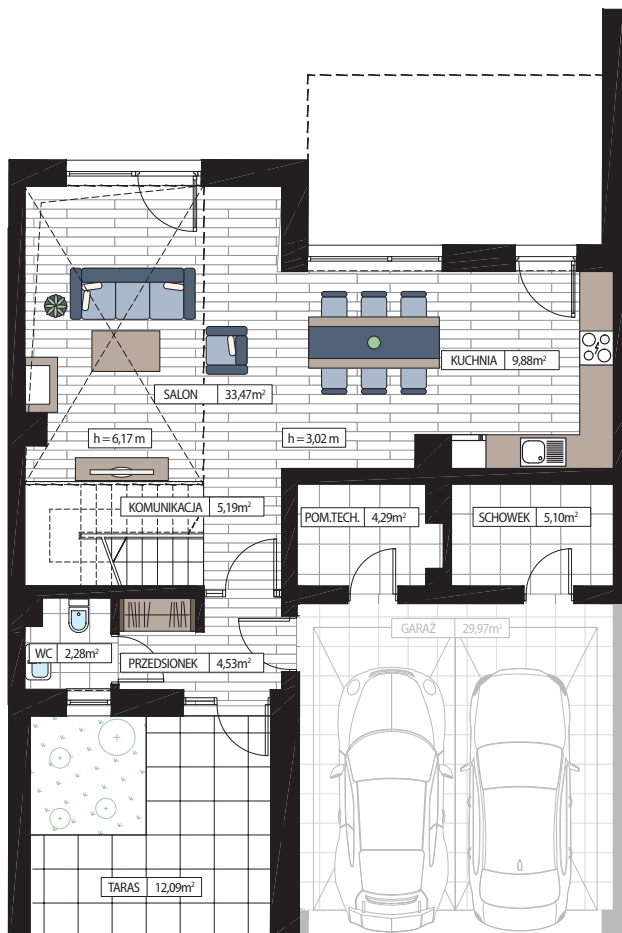
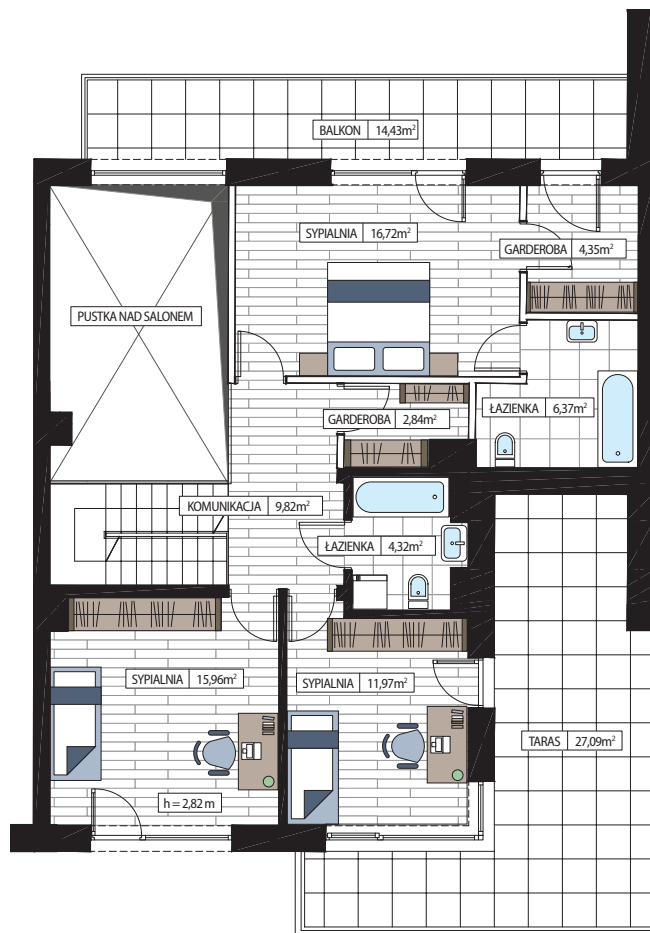


## LOKAL MIESZKALNY

### PARTER

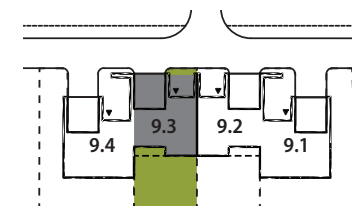
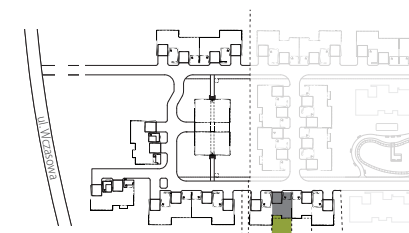


### PIĘTRO



**NUMER DOMU:** 9.3  
**TYP:** C3

powierzchnia całkowita lokalu (PCL): **246,66m<sup>2</sup>**  
powierzchnia użytkowa mieszkalna (PUM): **141,78m<sup>2</sup>**  
powierzchnia garażu: **29,97m<sup>2</sup>**  
powierzchnia pod dachem: **74,91m<sup>2</sup>**  
  
powierzchnia działki\*: **260,93m<sup>2</sup>**  
powierzchnia tarasu: **27,09m<sup>2</sup>**  
powierzchnia balkonu: **14,43m<sup>2</sup>**  
powierzchnie zielone: **116,13m<sup>2</sup>**



Powierzchnie pomieszczeń według normy PN-ISO 9836:1997, do powierzchni użytkowej wliczono powierzchnie pod ściankami działowymi.

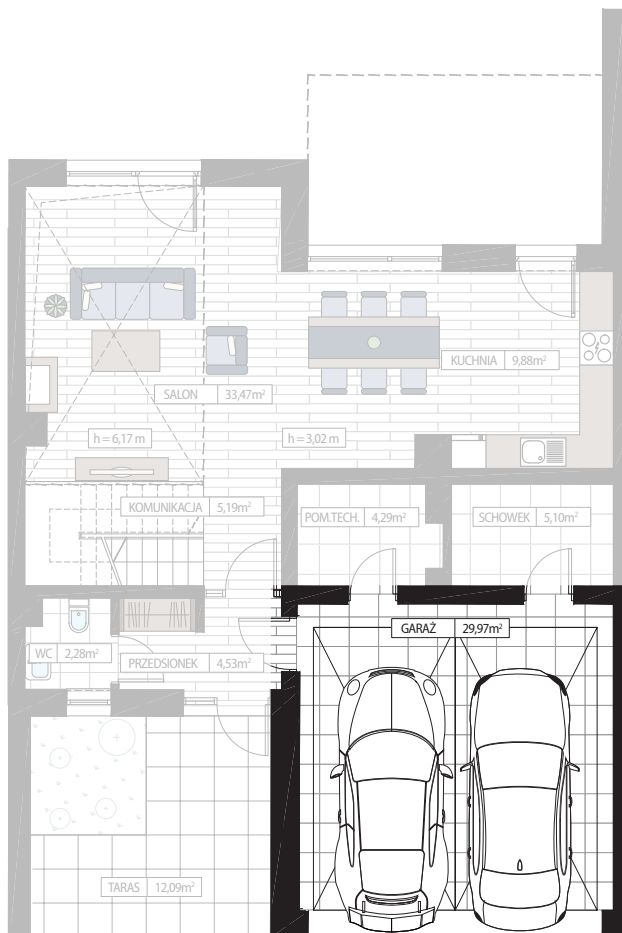
|| - przykładowa możliwość zagospodarowania antresoli w zakresie indywidualnej aranżacji Klienta. Nie wchodzi w podstawowy zakres prac.

\* Powierzchnia działki do wyłącznego użytkowania przez właściciela Lokalu.

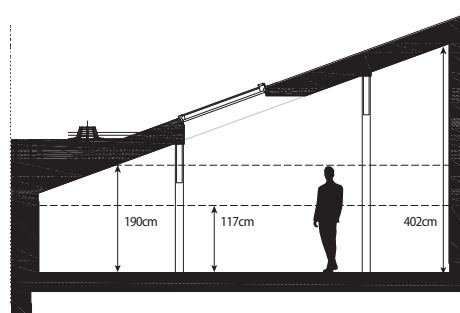
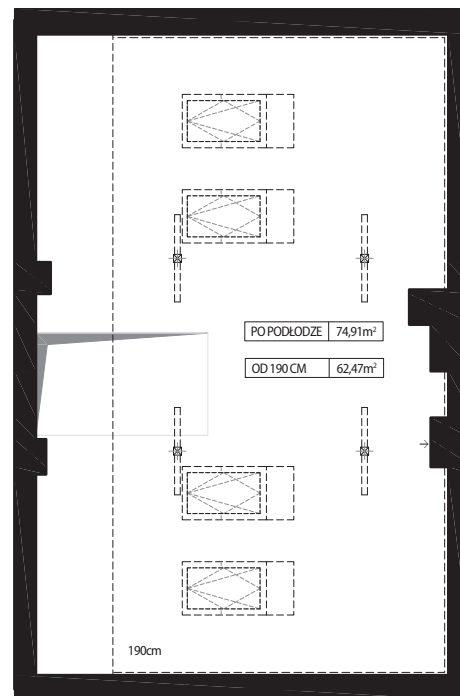
Niniejsze materiały mają jedynie charakter poglądowy i służą prezentacji nieruchomości, możliwości wykończenia i aranżacji wnętrz. Niniejsze materiały nie mają charakteru oferty w rozumieniu kodeksu cywilnego i nie stanowią zobowiązania spółki CityBud.

## POWIERZCHNIE DODATKOWE

### PARTER



### POWIERZCHNIA POD DACHEM



NUMER DOMU:

**9.3**

TYP:

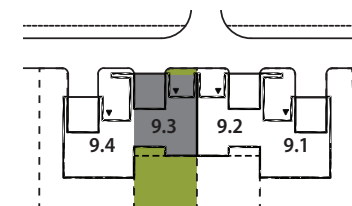
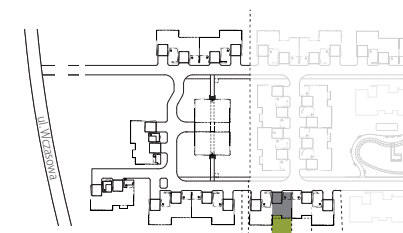
**C3**

powierzchnia całkowita lokalu (PCL): **246,66m<sup>2</sup>**

powierzchnia użytkowa mieszkalna (PUM): **141,78m<sup>2</sup>**

powierzchnia garażu: **29,97m<sup>2</sup>**

powierzchnia pod dachem: **74,91m<sup>2</sup>**



Niniejsze materiały mają jedynie charakter poglądowy i służą prezentacji nieruchomości, możliwości wykończenia i aranżacji wnętrza. Nie mają charakteru oferty w rozumieniu kodeksu cywilnego i nie stanowią zobowiązania spółki CityBud.