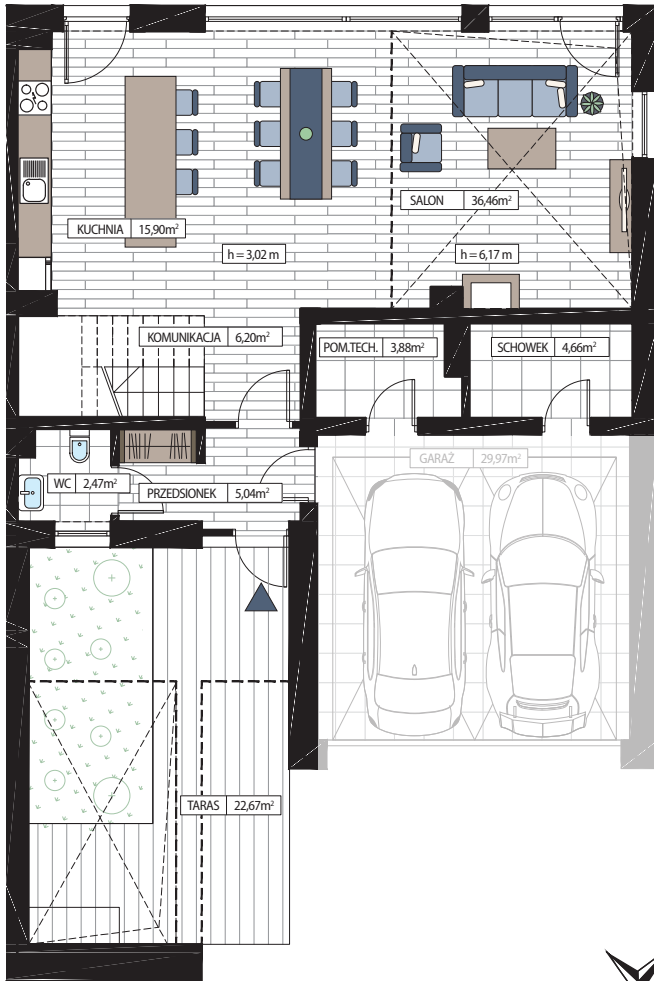
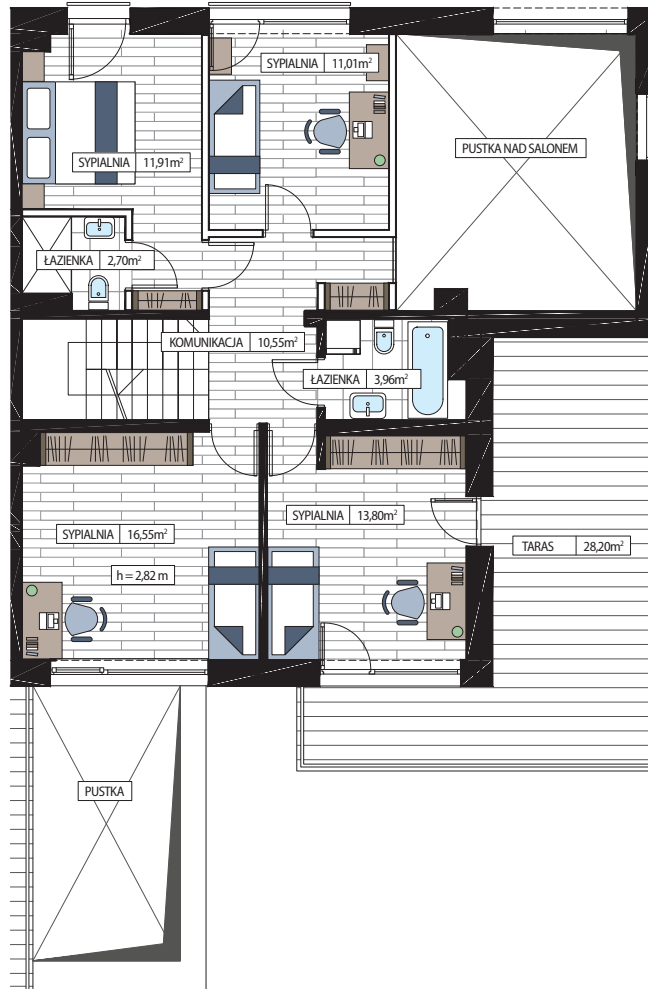


## LOKAL MIESZKALNY

### PARTER



### PIĘTRO



NUMER DOMU:

**9.4**

TYP:

**C4**

powierzchnia całkowita lokalu (PCL): **258,07m<sup>2</sup>**

powierzchnia użytkowa mieszkalna (PUM): **149,38m<sup>2</sup>**

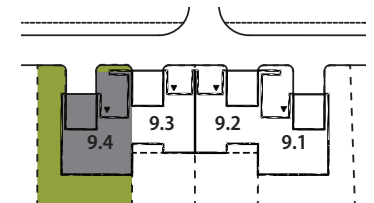
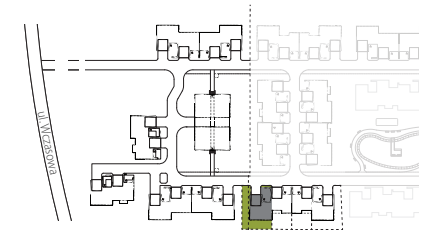
powierzchnia garażu: **29,97m<sup>2</sup>**

powierzchnia pod dachem: **78,72m<sup>2</sup>**

powierzchnia działki\*: **377,69m<sup>2</sup>**

powierzchnia tarasu: **28,20m<sup>2</sup>**

powierzchnie zielone: **174,16m<sup>2</sup>**



Powierzchnie pomieszczeń według normy PN-ISO 9836:1997, do powierzchni użytkowej wliczono powierzchnie pod ściankami działowymi.

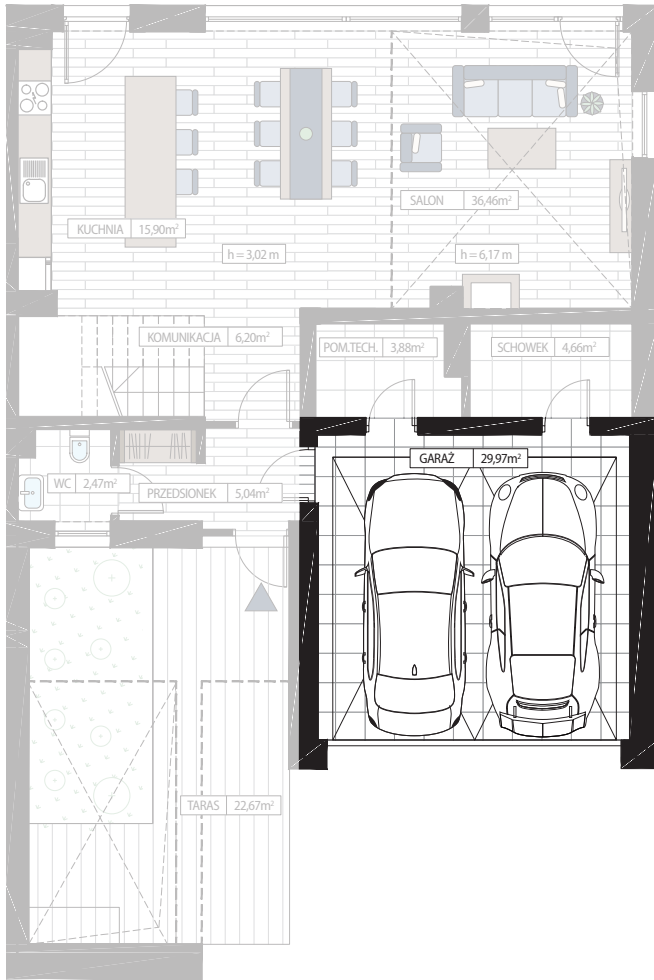
|| - przykładowa możliwość zagospodarowania antresoli w zakresie indywidualnej aranżacji Klienta. Nie wchodzi w podstawowy zakres prac.

\* Powierzchnia działki do wyłącznego użytkowania przez właściciela Lokalu.

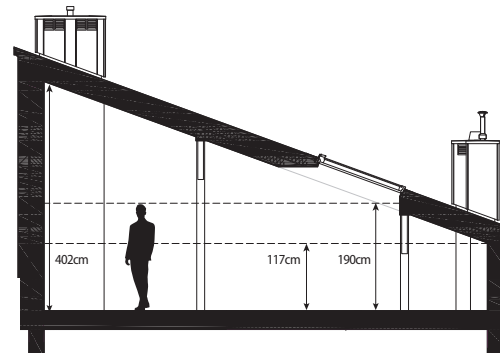
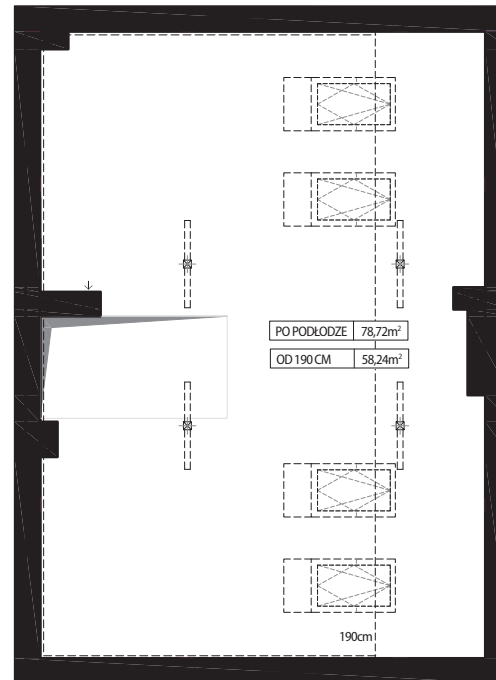
Niniejsze materiały mają jedynie charakter poglądowy i służą prezentacji nieruchomości, możliwości wykończenia i aranżacji wnętrz. Niniejsze materiały nie mają charakteru oferty w rozumieniu kodeksu cywilnego i nie stanowią zobowiązania spółki CityBud.

## POWIERZCHNIE DODATKOWE

### PARTER



### POWIERZCHNIA POD DACHEM



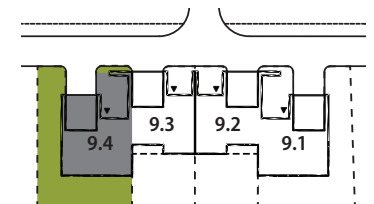
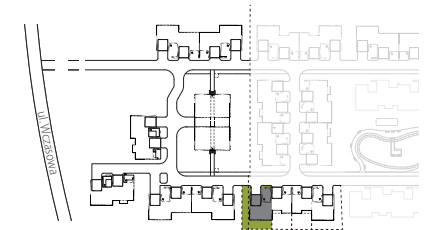
NUMER DOMU:

**9.4**

TYP:

**C4**

powierzchnia całkowita lokalu (PCL): **258,07m<sup>2</sup>**  
 powierzchnia użytkowa mieszkalna (PUM): **149,38m<sup>2</sup>**  
 powierzchnia garażu: **29,97m<sup>2</sup>**  
 powierzchnia pod dachem: **78,72m<sup>2</sup>**



Niniejsze materiały mają jedynie charakter poglądowy i służą prezentacji nieruchomości, możliwości wykończenia i aranżacji wnętrza. Nie mają charakteru oferty w rozumieniu kodeksu cywilnego i nie stanowią zobowiązania spółki CityBud.

